



**CHALLENGE
SPRINT DISTANCE**
wearetriathlon!

BRIEFING



PROGRAMMA ORARIO

Venerdì 29 Aprile 2022

09.00 – 20.00 APERTURA SEGRETERIA GARA C/O HOTEL CORALLO

14.00 – 20.00 CONSEGNA PACCHI GARA

Sabato 30 Aprile 2022

07.00 – 20.00 APERTURA SEGRETERIA GARA c/o HOTEL CORALLO

07.00 – 11.00 CONSEGNA PACCHI GARA

08.00 – 09.15 APERTURA ZONA CAMBIO

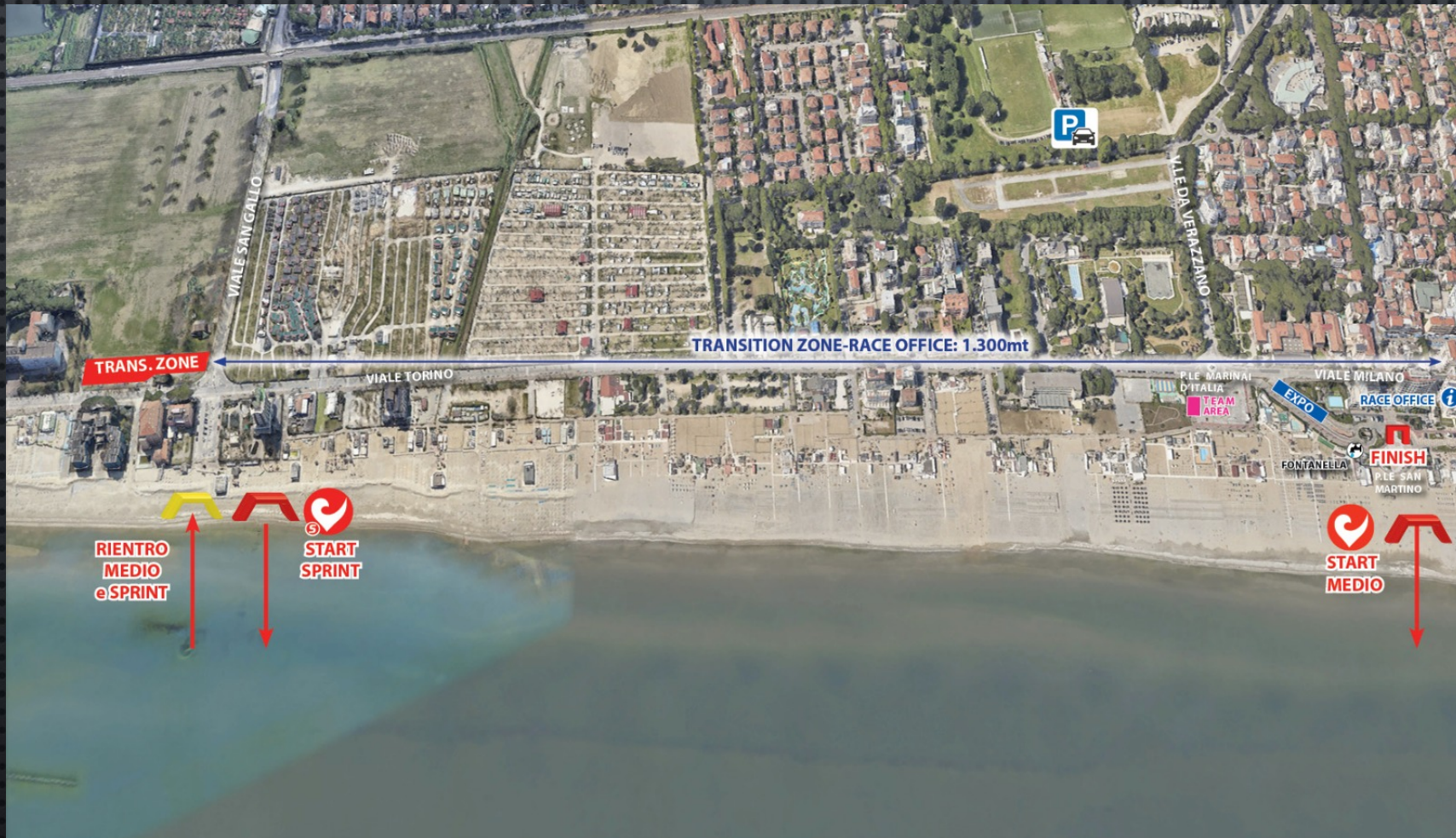
09.30 START DONNE

10.00 – 11.45 APERTURA ZONA CAMBIO UOMINI

12.00 START UOMINI

14.30 PREMIAZIONI IV TRIATHLON SPRINT “CITTA’ DI RICCIONE”

PLANIMETRIA CAMPO GARA



FLUSSI RACE OFFICE PRE GARA



Segreteria pre-gara

www.challenge-riccione.com



E entrata principale segreteria per ritiro pacco gara ed esecuzione tamponi prenotati

U uscita segreteria

E entrata deposito borse

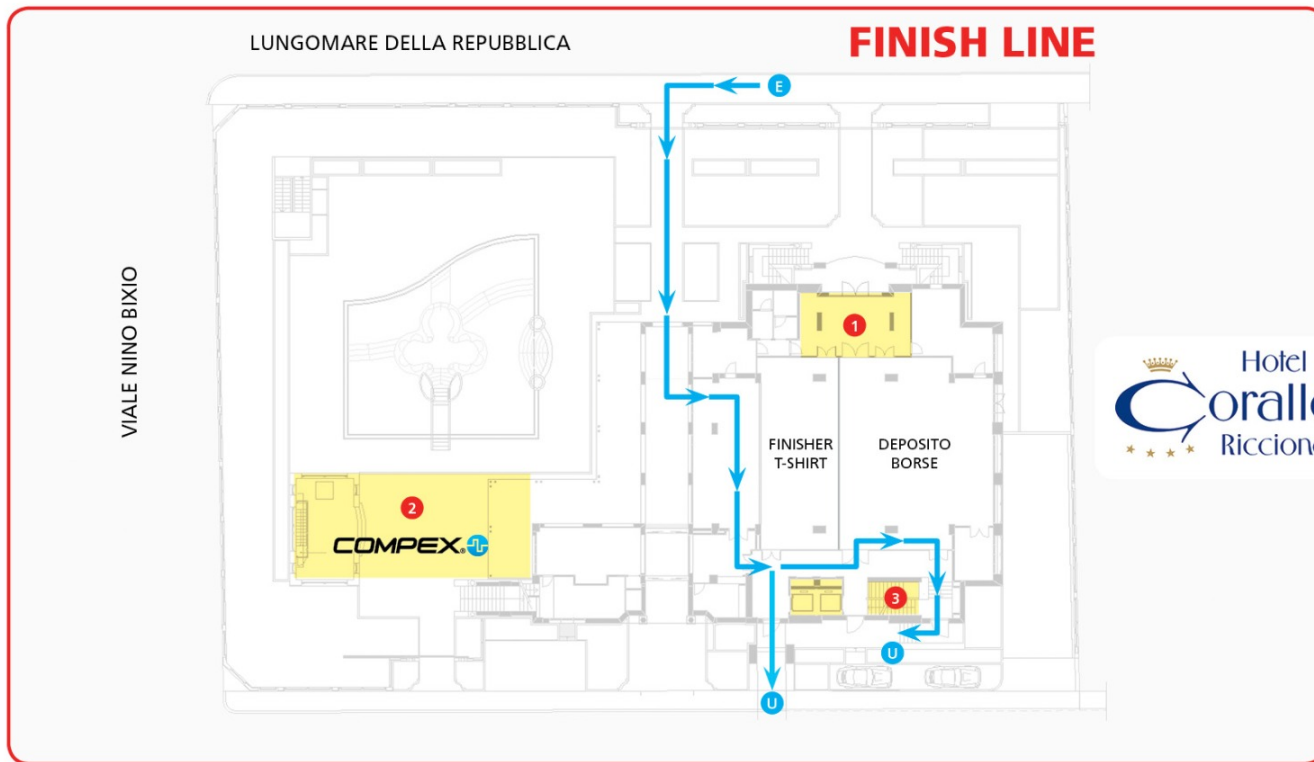
U uscita deposito borse

1 centrale operativa borse

FLUSSI RACE OFFICE PRE GARA



Segreteria post-gara
www.challenge-riccione.com



- E** ENTRATA ATLETI
- U** USCITA ATLETI
- 1** CENTRALE OPERATIVA
- 2** RECOVERY ZONE COMPLEX
- 3** SCALA E ASCENSORE PER ACCEDERE AL PASTA PARTY

RACE KITS



Race kit

www.challenge-riccione.it

1. BIB NUMBER



2. TATTOO



3. PINS



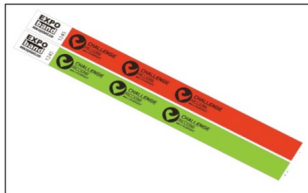
4. SWIM CAP



5. RACE STICKERS



6. WRISTBAND



7. PASTA PARTY TICKET



TROVERAI :

- 1 PETTORALE NOMINATIVO
- 2 TATTOO
- 2 SPILLE
- 1 CUFFIA COLORATA E NUMERATA
- RACE STICKERS (1 BAG DEPOSIT, 1 BIKE, 3 HELMET)
- 1 BRACCIALETTO COLORATO
- 1 TICKET PER IL PASTA PARTY

CHECK-IN

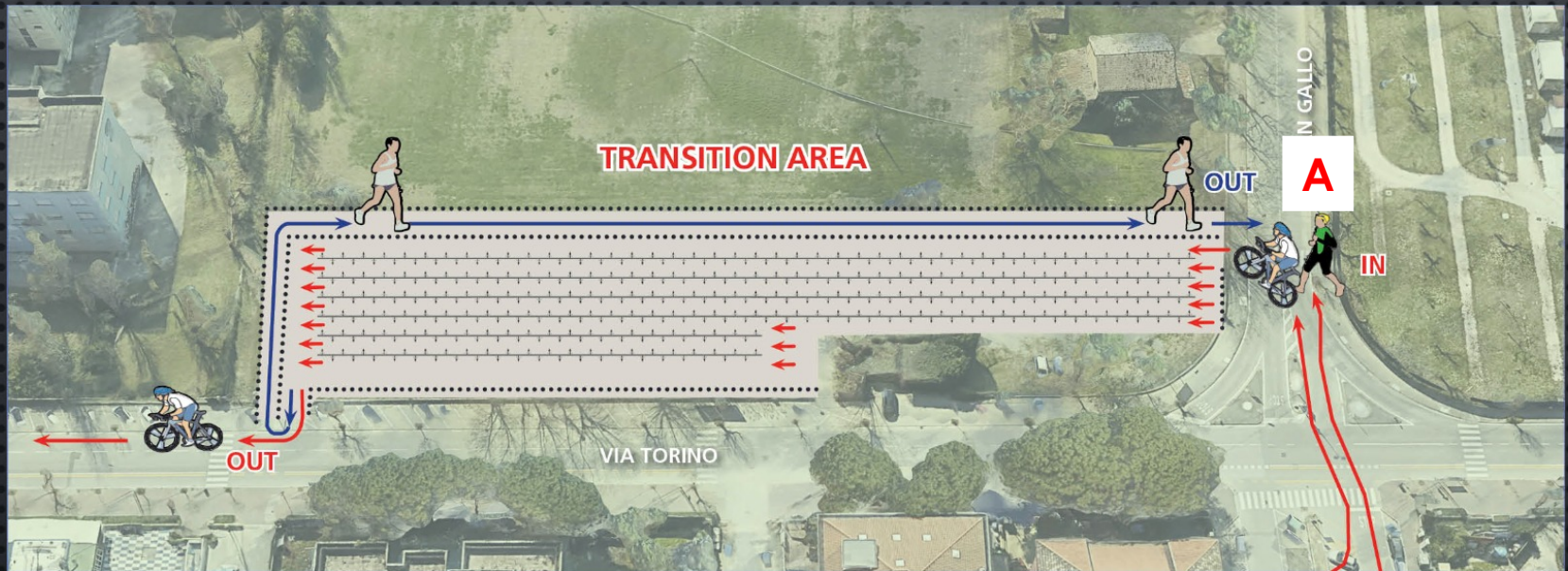
- Solo gli atleti che hanno effettuato la registrazione possono accedere alla zona cambio.
- Il chip viene attribuito all'ingresso della zona cambio a fronte della consegna dell'autocertificazione sul proprio stato di salute compilata.
- L'autocertificazione compilata sarà richiesta a tutti gli atleti

CHECK-IN

L'ingresso in zona cambio avverrà per numero di pettorale secondo il seguente piano orario :

SCHEDULE	CHECK POINT	BIBS
08.00 – 09.15 a.m.	A	DONNE
10.00 – 11.45 a.m.	A	UOMINI

CHECK-IN



La zona cambio sarà posizionata nell'area antistante Piazzale Kennedy a **circa 1.300m dall'arrivo**

Il pettorale di gara dovrà essere lasciato alla propria postazione. Il materiale per le successive frazioni andrà collocato a sinistra della bicicletta (dal lato della catena).

Il tratto dall'uscita dal mare alla zona cambio è di m. 200.

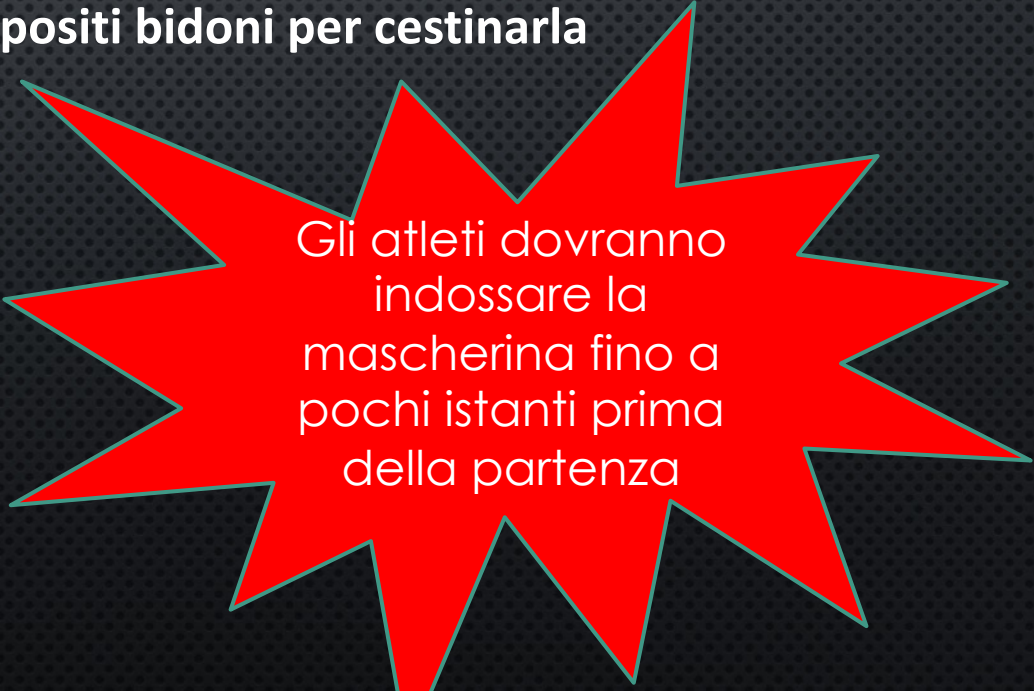
ZONA CAMBIO

•**Art. 93.07 REGOLAMENTO TECNICO FITRI [...]** È **consentito**, nell'ambito di una qualsiasi frazione della gara, eccetto che per la frazione natatoria ove vige il regolamento relativo all'uso della muta, **l'uso di protezioni supplementari per il freddo e/o per la pioggia**. L'atleta ha facoltà [...] di rimuoverle in qualunque momento riponendole all'interno della propria area di competenza in Zona Cambio senza mai abbandonarle lungo il percorso o conferirle a terzi [...]

•**Art. 101.10 REGOLAMENTO TECNICO FITRI** In condizione atmosferiche avverse, il Delegato Tecnico se presente, o il Giudice Arbitro, può autorizzare l'utilizzo di idonei elementi protettivi del materiale depositato in Z.C. e ciò ad evitare che questo possa bagnarsi o che possa divenire inutilizzabile; **gli elementi protettivi non dovranno comunque recare danno e/o impedimenti agli altri atleti.**

PROCEDURA DI PARTENZA




- Partenza dalla Spiaggia Libera di fronte a Piazzale Kennedy
- Gli atleti dovranno presentarsi alla spunta agli orari stabiliti ed incanalarsi nei Box di pre - partenza 15' prima dell'orario previsto per il proprio gruppo
- Gli atleti dovranno indossare la mascherina fino all'ingresso del box di partenza dove troveranno gli appositi bidoni per cestinarla

A red starburst graphic with a light blue outline, containing text.

Gli atleti dovranno
indossare la
mascherina fino a
pochi istanti prima
della partenza

START PROCEDURES

Start

	START	BIBS	SWIM CAP
1	9.30 a.m.	WOMEN	
2	12.00 a.m.	1 – 180	
3	12.02 a.m.	181 – 310	

Athletes must wear the mask until a few moments before the start

PERCORSO NUOTO



sailfish



**CHALLENGE
RICCIONE**
wearetriathlon!

OFFICIAL SWIM SPONSOR

Il percorso di nuoto sarà delimitato da n.2 boe ROSSE principali da mantenere sulla destra.

Saranno inoltre posizionate boe direzionali che potranno essere superate sia a destra che a sinistra.



**CHALLENGE
SPRINT DISTANCE**
wearetriathlon!

SWIM 750mt
RICCIONE 30.04.2022



www.challenge-riccione.com

PERCORSO CICLISTICO

Percorso interamente pianeggiante di complessivi Km 5 da ripetersi 4 volte in senso anti-orario.

La frazione ciclistica è DRAFT LEGAL
NON SONO CONSENTITE TT bikes

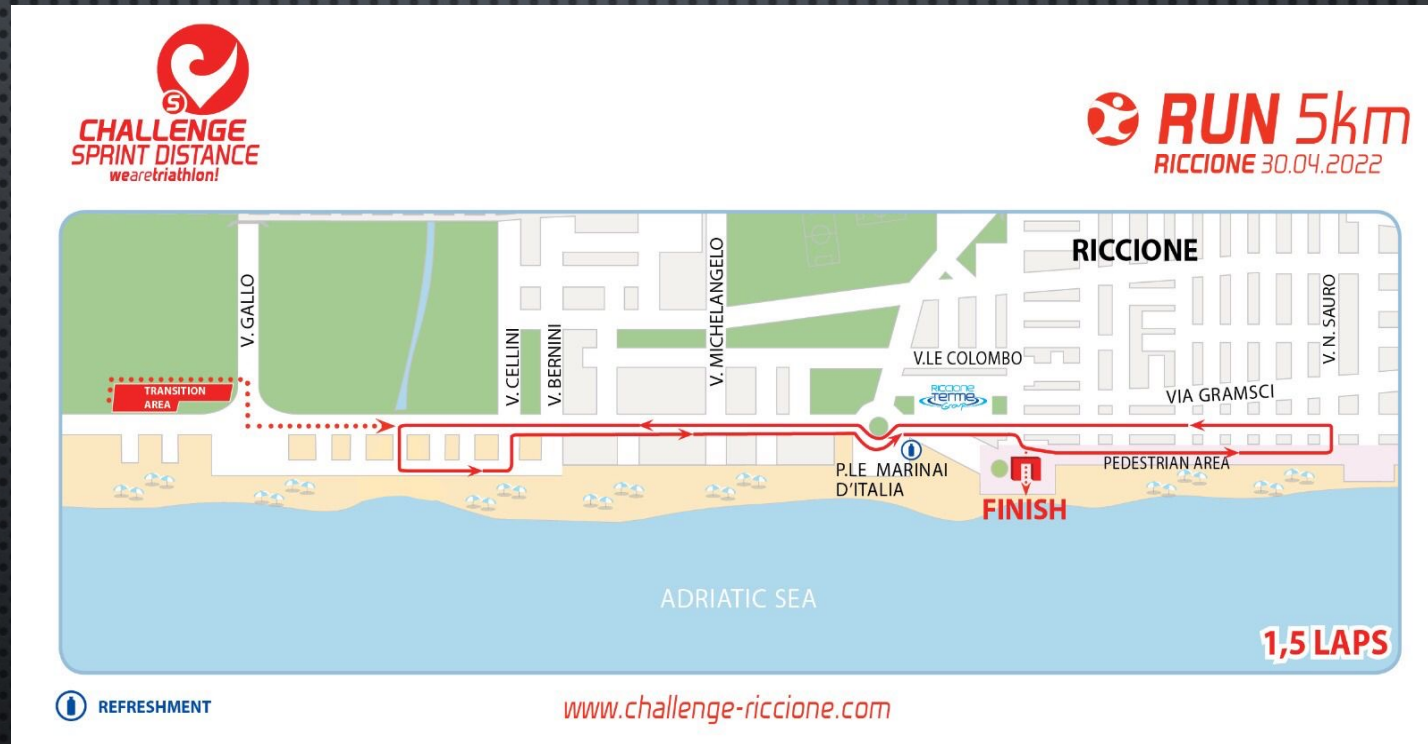
LOSA



www.challenge-riccione.com

PERCORSO PODISTICO

- Raccordo di 1590m direzione nord ed un giro di 3.410m
- Sarà previsto 1 ristoro per ogni giro uno sulla rotonda di Piazzale Marinali D'Italia



FINISH LINE

Agli atleti FINISHER immediatamente dopo l'arrivo saranno consegnate :

- Mascherina
- Bottiglia di Acqua SAN BENEDETTO
- Medaglia

Gli atleti seguiranno un percorso guidato che li porterà al Race office da dove potranno al Pasta Party all'interno dell' Hotel Corallo. (Non sarà possibile stazionare in Finish Line, nel rispetto delle normative anti COVID 19)

Potranno quindi accedere al deposito borse per recuperare il proprio materiale

FINISH LINE



RISTORI

- **RISTORO PERCORSO PODISTICO** : Ci sarà 1 punto ristoro per ogni giro su Piazzale Marinai d'Italia
- **LITTERING ZONE** : Sarà predisposta un'apposita area per gettare i rifiuti in prossimità di ogni ristoro. La zona inizierà 20m prima del punto di ristoro e terminerà 150m dopo (l'inizio e la fine saranno segnalati da appositi cartelli e da linee sul terreno).
- **REDBULL ENERGY POINT** : Sarà posizionato all'arrivo

Nel rispetto del regolamento, i Giudici di Gara presenti, presteranno particolare attenzione al rispetto del decoro dell'ambiente circostante)

CATEGORIE

Queste le categorie presenti in gara

- YB : 16-17
- JU: 18-19
- S1 : 20-24
- S2 : 25-29
- S3 : 30-34
- S4 : 35-39
- M1 : 40-44
- M2 : 45-49
- M3 : 50-54
- M4 : 55-59
- M5 : 60-64
- M6 : 65-69
- M7: 70-74
- M8: 75-79

TIME PENALTY

- Time penalty in TRANSITION 1 (per tutte le infrazioni commesse fino a questo punto): il Giudice mostrerà un cartellino giallo quando l'atleta arriverà alla propria postazione e gli ordinerà di fermarsi senza toccare il proprio materiale.
- Il comportamento antisportivo o guida pericolosa saranno sanzionati con la squalifica immediata ed il deferimento

PREMIAZIONI

- Tutti gli atleti riceveranno una medaglia
- Saranno premiati i primi 5 assoluti maschili e femminili
- Saranno infine premiati i primi tre atleti maschili e femminili delle seguenti categorie : YB, JUNIORES, 20-24, 25-29, 30-34, 35-39, 40-44, 45-49, 50-54, 55-59, 60-64, 65-69, 70-74, 75-80

SERVIZI COLLATERALI

- **Deposito Borse e Recovery Zone** : presso Hotel Corallo Riccione.



- **Pasta Party**: c/o HOTEL CORALLO _ La mascherina è obbligatoria



- **Bike Service**: c/o STAND ADVANCED all'interno dell' Area EXPO; sarà previsto un corner anche nei pressi della Zona Cambio durante gli orari di apertura

NUMERI UTILI

EMERGENZA : phone: 113

POLIZIA: phone: 112

PRIMO SOCCORSO: phone: 118

COORDINATORE CROCE ROSSA : Dott. Antonio Manzo +39 39 3387213380

Riccione “Ceccarini” Hospital

Via Frosinone, Riccione

Tel. +39 0541 608617

Rimini “Infermi” Hospital

Viale Luigi Settembrini, Rimini

Phone. +39 0541 705111

Race Office : Romina Ridolfi Cell. : +39 333 4664711